

# БЕСТИАРИЙ

## ТЕХНИЧЕСКИЙ райдер

Театр "Странствующие куклы господина Пэжо"

### Представление

Время: вечер или сумерки (очень важно, чтобы к началу уже стемнело)

Длительность: ~50 минут

Монтаж: 4 часа

Демонтаж: 3 часа

Площадка: 25x25 м. ровной поверхности (асфальт, земля; не трава) для сцены плюс место для зрителей.

### Свет

- общая потребляемая мощность около 45 kW
- 32 прибора PAR64 с лампами CP61 (1 kW)
- 10 светодиодных RGB-LED PAR (не менее 150 W каждый)
- 4 Т-образных световых стойки на 8 приборов каждая; высота от 3 м
- 4 световых стойки на 1 прибор каждая; высота от 2,5 м
- 2 дым-машины с управлением по DMX мощностью от 2 kW каждая, жидкость для них
- 6 розеток 220 V – 3 за сценой, 3 на месте нашего звукооператора
- 1 или 2 розетки 380 V (к диммеру), кабели от источника питания до диммера
- 1 или 2 диммера на количество каналов в соответствии группам на Схеме 2
- программируемый световой DMX-пульт не менее чем на 16 фейдеров
- техники для монтажа и настройки оборудования
- силовые и DMX провода достаточной длины и количества

### Звук

- звуковая система не менее 2,5 kW
- вход 2 XLR на месте оператора
- монитор за сценой

### Прочее

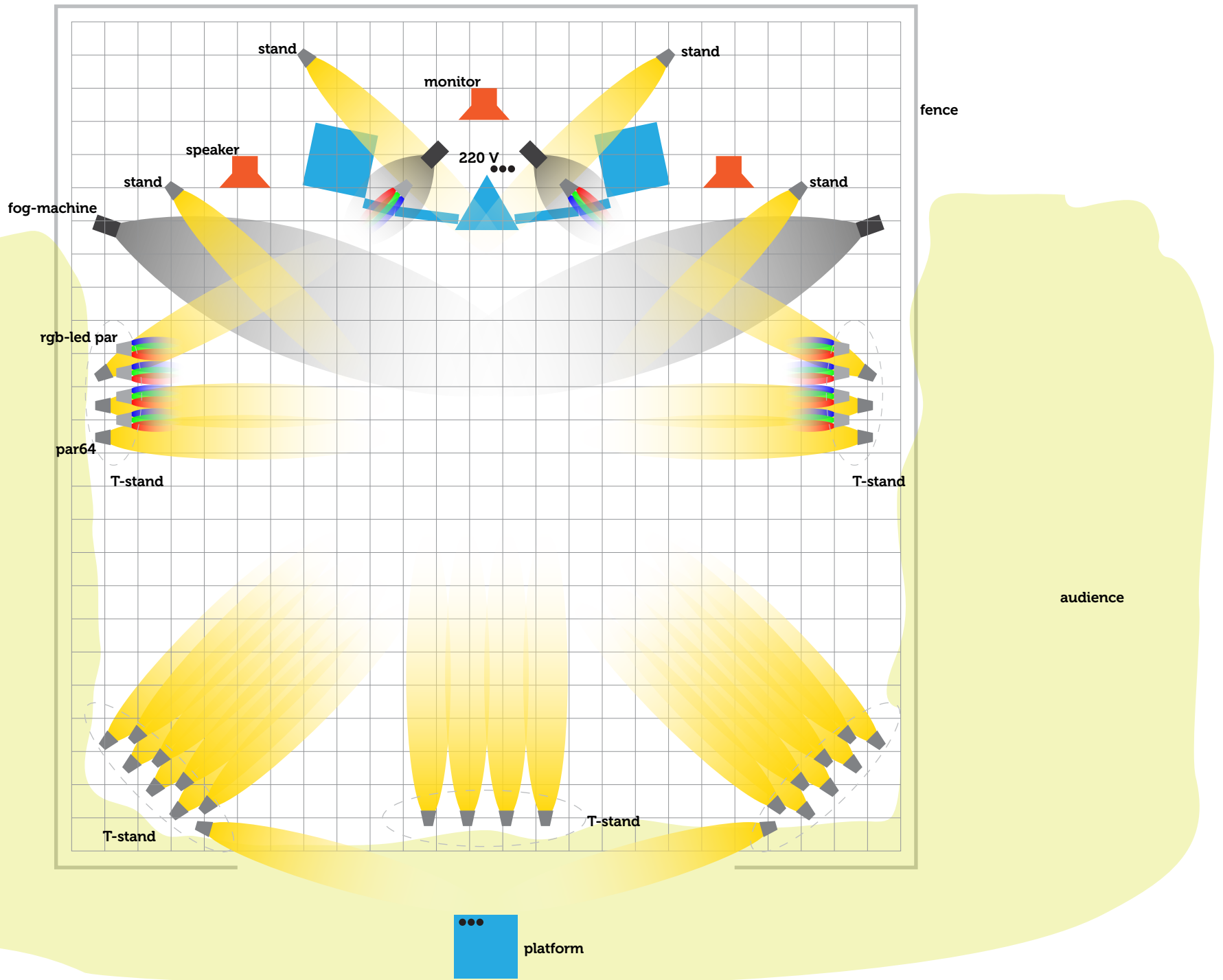
- платформа 2x2 м, 1 м высотой для нашего оператора
- палатка 2x2 м, если есть хоть малейшая вероятность дождя
- ограждение общей длиной 80 метров. Может комбинироваться из стальных секций и ленты

*У нас свой оператор, который в реальном времени управляет светом и звуком. Также он подзвучивает голосом действия актеров, поэтому ему необходимо видеть действие. У него свой ноутбук, микрофон и микшер. Его рабочее место должно быть там, где свет и звук.*

*Мы будем рады двум волонтерам, которые помогли бы нам с монтажом и демонтажом. Лучше юноши, чем девушки. Им следует прийти на площадку к началу монтажа.*

# Scheme 1

## Venue overall plan



## Scheme 2

Light groups  
and connection

## Groups

- 1 – 2 PAR64
- 2 – 2 PAR64
- 3 – 2 PAR64
- 4 – 4 PAR64
- 5 – 16 PAR64
- 6 – 2 PAR64
- 7 – 2 PAR64
- 8 – 1 PAR64
- 9 – 1 PAR64
- 10 – 1 RGB-LED PAR
- 11 – 1 RGB-LED PAR
- 12 – 8 RGB-LED PAR

